

Conservez ces instructions pour pouvoir les consulter plus tard.



Scannez le QR code pour voir la vidéo d'instructions.

Jeu de poignées avec plaque de propreté GAMMA

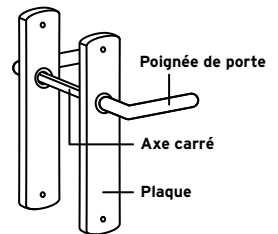
Ces poignées de porte sont fabriquées avec un soin extrême et dans le plus grand souci de qualité. GAMMA offre 2 ans de garantie sur ce produit. Le jeu de poignées convient pour les portes creuses et massives. La poignée et la plaque sont solidarisiées, ce qui présente l'avantage que la poignée ne se détache plus de la plaque. Dans la mesure du possible, tous les jeux de poignées sont munis d'un ressort qui évite que les poignées s'affaissent.

Conseils d'entretien pour le jeu de poignées de porte

Ne pas utiliser de produits d'entretien ou de récurage étant donné qu'ils risquent d'endommager la surface des différents éléments. Un dépoussiérage à l'aide d'un chiffon doux suffit. Pour peindre la porte, démontez toujours préalablement la quincaillerie.

Contenu

- 1 jeu de poignées de porte avec plaque prémontée
- 1 axe carré de 8 mm
- Matériel de fixation



Instruction de montage

Avant de procéder au montage, lisez attentivement toutes les instructions.

Toutes les poignées de porte GAMMA avec plaque possèdent un gabarit de fixation standardisé de 38 mm.

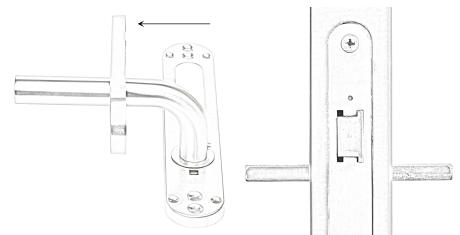
Le matériel de fixation est conçu pour des portes de 38 à 44 mm d'épaisseur.

Vérification

- 1) Vérifier si l'épaisseur du panneau de porte convient pour le matériel de fixation fourni. Si l'épaisseur de la porte ne correspond pas, vous adresser à notre service clientèle, ils pourront commander le matériel de fixation adapté.
- 2) Si d'application, retirer l'ancien jeu de poignées.
- 3) Si une serrure est ajoutée, toujours suivre les instructions d'installation de cette serrure.

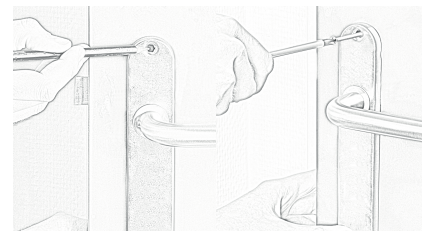
Préparation

- 4) Le cas échéant, desserrer les boulons dans les poignées de porte pour les retirer des capuchons en plastique.
- 5) Si aucun point de fixation n'est visible à l'avant de la plaque, séparer les plaques supérieures du jeu. La plaque de montage est alors visible.
- 6) Introduire l'axe carré dans le trou et le faire dépasser de la même longueur de part et d'autre.
- 7) Placer les deux poignées sur l'axe.



Mesure et perçage

- 8) Le jeu de poignée fait office de gabarit. Veiller à ce que les deux poignées (et les plaques) soient horizontales et marquer l'emplacement des trous à percer. Si les trous existants correspondent aux emplacements, passer à l'étape 10.
- 9) **Portes creuses** : Retirer le jeu de poignées. Utiliser un foret de 5 mm pour percer des trous parfaitement horizontaux à travers la porte au niveau de repères. Fixer le jeu avec des vis d'assemblage.
- Portes massives** : Retirer le jeu de poignées. Utiliser un foret de 2 mm pour percer un trou d'environ 1 cm de profondeur au niveau des repères. Fixer le jeu avec des vis à bois.



Montage

- 10) Remettre les poignées en place et les fixer à l'aide d'un tournevis classique. Ne pas utiliser de perceuse-visseuse pour éviter d'endommager la plaque.
- 11) Remettre éventuellement en place la plaque supérieure.
- 12) Le cas échéant, serrer les petites vis de fixation des poignées.

