

Bewaar deze instructie om later te kunnen raadplegen.



Scan de QR-code voor een duidelijke instructie video.

## GAMMA deurkrukset langschild

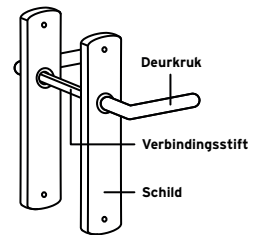
De deurkrukken zijn met de meeste zorg en aandacht voor kwaliteit geproduceerd. GAMMA geeft een garantie van 2 jaar op dit product. Deze deurkrukset is geschikt voor zowel holle als massieve deuren. De kruk en het schild zijn vast gemonteerd aan elkaar met als voordeel dat de kruk niet meer los komt van het schild of de deur. Alle sets zijn, indien mogelijk, voorzien van een hulpveer. Deze voorkomt dat de krukken gaan hangen.

### Onderhoudsadvies voor deurkrukset

Gebruik geen schoonmaak- of poetsmiddelen, omdat deze de oppervlakte van de deurkrukset kunnen aantasten. Regelmatig afnemen met een zachte doek is voldoende. Verwijder voor het schilderen van de deur altijd de deurkrukset.

### Inhoud

1 deurkrukset met voorgemonteerd schild  
1 verbindingssstift 8 mm  
bevestigingsmateriaal



### Montage-instructie

Lees voor het monteren de gehele montage-instructie goed door.

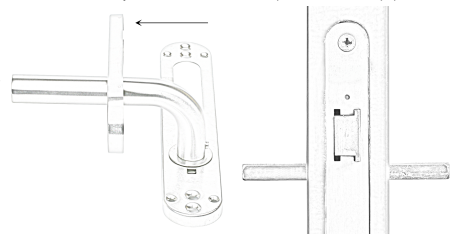
Alle GAMMA deurkrukken met schild hebben een gestandaardiseerde bevestigingsmaat van 195 mm. Het bevestigingsmateriaal is bestemd voor deuren met een dikte van 38 mm tot 44 mm.

### Controleren

- 1) Controleer of de dikte van de deur geschikt is voor het meegeleverde bevestigingsmateriaal. Alternatief bevestigingsmateriaal is bij onze servicebalie te bestellen indien de deurdikte afwijkt.
- 2) Verwijder eventueel de oude deurkrukset.
- 3) Indien een slot wordt toegevoegd, volg dan bij het installeren hiervan altijd de gebruiksaanwijzing van dit slot.

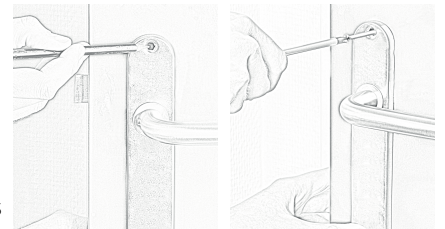
### Vorbereiden

- 4) Draai de krukboutjes, mits aanwezig, in de deurkrukken los om deze te verwijderen van de plastic doppen.
- 5) Verwijder eventueel de bovenschilden van de deurkrukset. Na het verwijderen wordt het montage- schild zichtbaar. De sets waarvan de schroeven niet zichtbaar zijn, hebben bovenschilden.
- 6) Steek de verbindingssstift door het slot, zodat de stift aan beide kanten evenveel uitsteekt.
- 7) Schuif beide deurkruksets over de stift.



### Aftekenen en boren

- 8) De deurkrukset is de aftekenmal. Zorg dat beide krukken (en schilden) recht staan en teken de boorgaten af. Als de bestaande boorgaten overeen komen kunt u verder naar stap 10.
- 9) **Holle deuren:** Verwijder de deurkrukset en boor de gaten met een boor (5 mm) exact horizontaal door. Gebruik patentboutjes voor de montage.  
**Massieve deuren:** Verwijder de deurkrukset en boor de gaten met een boor (2 mm) tot ongeveer 1 cm diepte. Gebruik houtschroefjes voor de montage.



### Monteren

- 10) Plaats de deurkrukset weer op de stift en zet de deurkrukset vast met een hand-schroevendraaier. Gebruik geen schroef/boormachine om beschadigingen op het schild te voorkomen.
- 11) Monteer eventueel het bovenschild.
- 12) Mits aanwezig, draai de krukboutjes aan.

