

2"
Type: 60-15 mm

CLIMATUBE® zip

1 1/2"
Type: 48-15 mm

ALLES PAST

Voor alle gebruikelijke buisdiameters vindt u de passende buisisolatie. Wat de wanddikte betreft, geldt bij CLIMATUBE® zip: één maat voor alle buizen.

Namelijk hoe kleiner het warmtegeleidingsvermogen van een isolatiemateriaal hoe beter de warmteisolatie en hoe dunner de benodigde isolatiedikte. Het lage warmtegeleidingsvermogen van CLIMATUBE® zip polyethyleenschuim maakt aldus een voordelige dunne isolatiedikte mogelijk.

1 1/4"
Type: 42-15 mm

1"
Type: 35-15 mm

Buisdiameter		CLIMATUBE® zip
Staal	Koper	Type
1/4"	15 mm	15-15
3/8"	18 mm	18-15
1/2"	22 mm	22-15
3/4"	28 mm	28-15
1"	35 mm	35-15
1 1/4"	-	42-15
1 1/2"	-	48-15
3/4"	2"	60-15

3/4"
Type: 28-15 mm

1/2"
Type: 22-15 mm

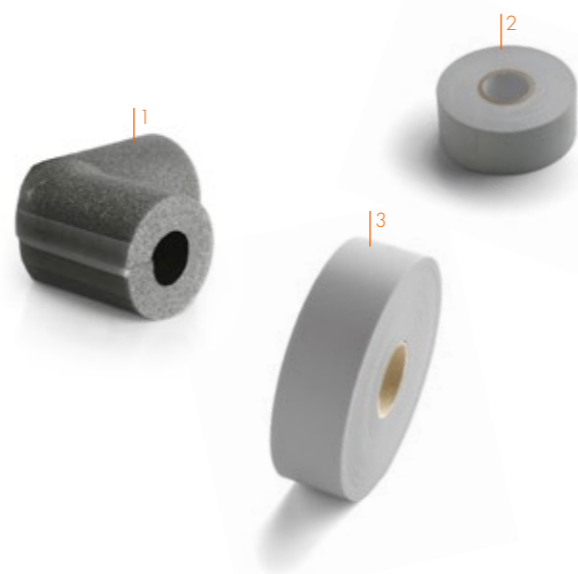
3/8"
Type: 18-15 mm

1/4"
Type: 15-15 mm



Toebehoren

- 1 Bochten met zipsluiting (voor CLIMATUBE® zip 15 mm / Ø 15-28 mm)
- 2 PVC tape (30 mm x 33 m) om een correcte verbinding te garanderen
- 3 Zelfklevende schuimisolatieband (50 mm x 10 m) voor moeilijk bereikbare plaatsen en een perfecte afwerking



Intelligente isolatie, slimme besparingen!

Een eenvoudig voorbeeld met gemiddelde waarden voor huishoudens illustreert hoe hoog de besparing op de verwarmingskosten kan zijn met CLIMATUBE® zip 28-15 buisisolatie (isolatiedikte 15 mm/binnen Ø 28 mm).

Voorlooptemperatuur:	70 °C
Omgevingstemperatuur:	15 °C
Besparingen ten opzichte van ongeïsoleerde buizen:	ca. 74 %
Stookolie besparing per meter buis:	ca. 8,74 l/jaar
Aardgas besparing per meter buis:	ca. 8,59 m³/jaar
CO ₂ -reductie/jaar:	ca. 16,13 Kg/jaar
Stookolie besparingen met 25 m buis CLIMATUBE® zip 28-15:	ca. 218,50 l/Jaar

Alleen door vandaag verantwoordelijk te handelen, kan onze toekomst een succes worden.

TWEE VLIEGEN IN ÉÉN KLAP

De productie van onze buisisolatie CLIMATUBE® zip, easy en basic draagt bij tot vermindering van plastic afval en behoud van natuurlijke hulpbronnen zonder kwaliteitsverlies.



dubbele bijdrage
= **voor de bescherming van het klimaat**

Door uw leidingsysteem met onze producten te isoleren, bespaart u brandstof en draagt u in belangrijke mate tot milieubescherming bij.

Zodoende vermindert u tevens de CO₂-uitstoot, spaart geld en helpt tegelijkertijd mee in de strijd tegen de opwarming van de aarde!



www.nmc-climatube.com

NMC sa
Gert-Noel-Str. · B-4731 Eynatten
☎ +32 87 85 85 00 · 📠 +32 87 85 85 11
info@nmc.eu



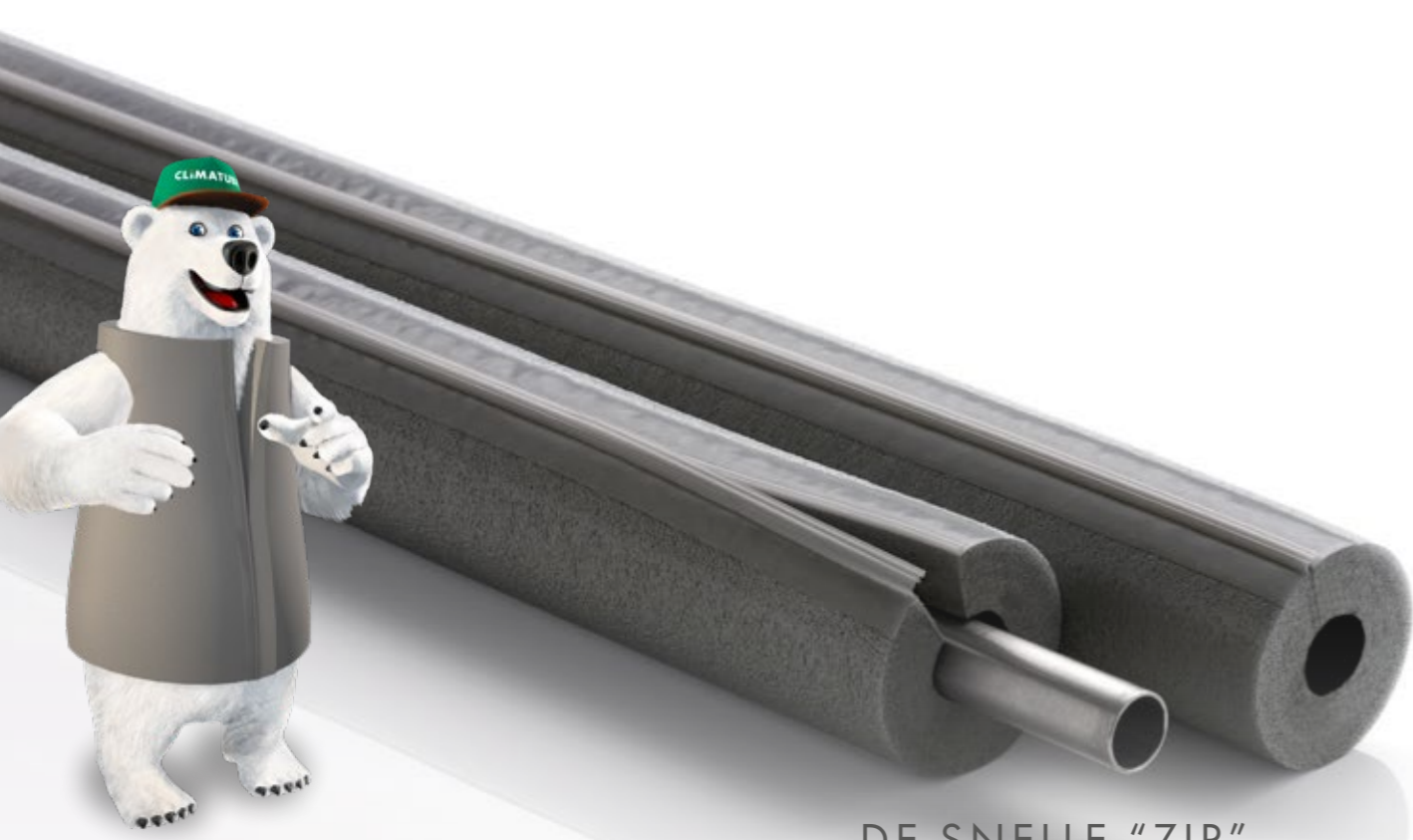
30-2842 · 07/2023 © NMC sa, 2023 - Resp. Publisher: NMC sa - Gert-Noel-Str. - B-4731 Eynatten



CLIMATUBE® zip

De zip-sluitende buisisolatie





CLIMATUBE® zip

DE ZIP-SLUITENDE ISOLATIE

Verwarmingskosten reduceren: de handige zip-sluiting maakt een einde aan onnodige energieverliezen.

- Buisisolatie uit polyethyleenschuim op basis van gerecycleerde materialen
- Toepassingsgebied: verwarmings- en warmwaterleidingen
- Uitstekende isolatie-eigenschappen: warmtegeleidingscoëfficiënt 0,040 W/mK bij 40 °C
- Vermindering van warmte-energieverlies tot 74%
- Brandgedrag: E (normaal ontvlambaar)
- Zeer eenvoudige verwerking door middel van «zippen» in plaats van lijmen
- Geschikt voor temperaturen van 0 °C tot +100 °C

Isolatiedikte	Buis Ø	Verpakkingseenheid
15 mm	15 mm	1 m
15 mm	18 mm	1 m
15 mm	22 mm	1 m
15 mm	28 mm	1 m
15 mm	35 mm	1 m
15 mm	42 mm	1 m
15 mm	48 mm	1 m
15 mm	60 mm	1 m

DE SNELLE "ZIP"

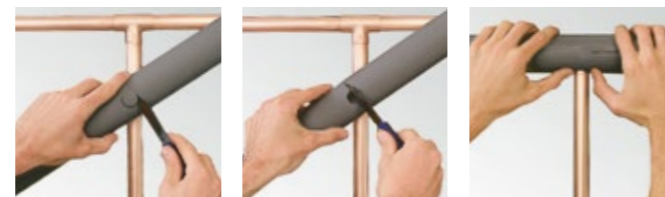


Open eerst de CLIMATUBE® zip sluiting. Neem hiervoor de pijpmantel in beide handen en draai deze in tegengestelde richting.

Trek nu een vinger van boven naar beneden door – de pijpmantel gaat volledig open.

Plaats de pijpmantel om de pijp, druk de afdichtingslippen tegen elkaar – met lichte vingerdruk beweegt u langs de afdichting. Geen verlijming nodig!

HOE ISOLEER IK... ... EEN T-STUK?



Snij eerst een opening in de horizontaal te plaatsen buismantel – iets groter dan de diameter van de aftakkende buis.

Open nu de buismantel en snij deze van het gat tot de mantelopening open.

Leg het deelstuk rond de buis en sluit het.



Voorzie een inkeping om de T-verbinding te maken.

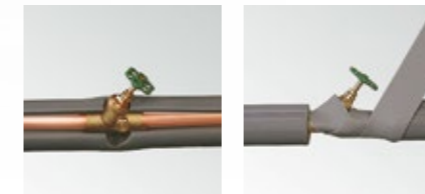
De mantel openen, om de aftakbuis leggen en sluiten. U bent klaar!

HOE ISOLEER IK... ... HET BUISEINDE



Voor een perfecte afsluiting, de kopse kanten samen schuiven en met de PVC kleefband omwikkelen.

... EEN SCHUIN ZITTENDE KLEP?



Snij een overeenkomend schuin gat uit de "zipsluiting". De mantel vervolgens openen en met een mes een uitdieping voor de schroefkoppeling uitsnijden. Moeilijk bereikbare plaatsen isoleert u eenvoudig en snel met zelfklevend schuimisolatieband.

... EEN BOCHT?



Bepaal eerst de buighoek, waarvoor u een meterlat tegen een krommingsuiteinde plaatst en het andere uiteinde met de duim aanmerkt. In ons voorbeeld is dat ongeveer 2,5 cm.

Bij buighoeken van 2 tot 5 cm maakt u twee inkepingen van elk 45°. Laat een tussenruimte van ongeveer 1 cm tussen de inkepingen. Bij buighoeken van minder dan 2 cm volstaat één enkele inkeping van 90°.

Bij buighoeken van meer dan 5 cm heeft u drie inkepingen van telkens 30° nodig.



Nu kan CLIMATUBE® zip heel eenvoudig over de kromming worden getrokken. Zo ziet maatwerk eruit!

2"
Type: 60-15 mm

HET CLIMATUBE® zip MEETSJABLOON



1 1/2"
Type: 48-15 mm

Maak het meetsjabloon gewoon los en bepaal hiermee de diameter van de geïnstalleerde buizen.

Vervolgens meet u met de meterlat hoeveel CLIMATUBE® zip buisisolatie u voor elk type nodig heeft.

Vul in onderstaande tabel het aantal benodigde meters in:

Type	Aantal meters:
15-15	
18-15	
22-15	
28-15	
35-15	
42-15	
48-15	
60-15	

1 1/4"
Type: 42-15 mm

1"
Type: 35-15 mm

3/4"
Type: 28-15 mm

1/2"
Type: 22-15 mm

3/8"
Type: 18-15 mm

1/4"
Typ: 15-15 mm

