

GAMMA



Avesta

Buitenlamp

CE

Originele gebruiksaanwijzing

Lees de gebruiksaanwijzing zorgvuldig voordat u het product in gebruik neemt.

BELANGRIJK



Voordat u de buitenlamp in gebruik neemt, moet u de onderstaande veiligheidsvoorschriften en instructies aandachtig doorlezen om de lamp op de juiste wijze te kunnen gebruiken.

Bewaar deze gebruiksaanwijzing zorgvuldig. De verkoper is niet aansprakelijk voor lichamelijke of materiële schade die te wijten is aan het niet naleven van deze gebruiksaanwijzing.

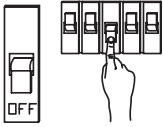
WAARSCHUWINGEN

- Installeer de lamp niet terwijl het regent.
 - Het product mag niet worden veranderd. Elke verandering doet het keurmerk teniet en kan het product onveilig maken.
 - De lamp is geschikt voor gebruik buitenshuis en is regenwaterdicht (IP23).
 - Dek de lamp niet af. Textiel, papier of ander licht ontvlambaar materiaal kan brand veroorzaken.
 - Beschikt u niet over de vereiste kennis om het product veilig aan te sluiten, laat de montage dan over aan een vakman dan wel elektromonteur.
 - Let op! Voor het begin van de montagewerkzaamheden dient u de stroom uit te schakelen. Dat wil zeggen, de zekering uitdraaien of de stroomschakelaar op 'UIT' zetten.
 - Let op dat er geen leidingen doorboord kunnen worden wanneer u gaten boort om de lamp te bevestigen. Gebruik hiervoor een spanning- of leidingzoeker.
- Voor een correcte montage, zie ook de montagetekening op pagina 3.
 - Schakel de stroom uit.
 - Draai de 2 bouten op de wandplaat los.
 - Verwijder de kunststof montageplaat uit de wandplaat.
 - Houd de montageplaat tegen de muur op de plaats waar u de lamp wilt ophangen en teken de 2 schroefgaten af op de plaats van de buisjes in de montageplaat.
 - **Let op!** Hang de lamp op voldoende hoogte om aanstoten en aanraking door bijvoorbeeld kinderen te voorkomen. De lamp heeft scherpe uiteinden en de lichtbron kan heet worden!
 - Boor de gaten en monteer de beugel. Let op dat deze goed horizontaal wordt geplaatst en dat het afwateringsgat zich aan de onderzijde en de kroonsteen aan de bovenzijde bevindt.
 - Voer het 3 aderig elektriciteitssnoer naar de kroonsteen.
 - Prik de elektriciteitsdraden door de rubber afdichting op de plastic aansluitkap. Hoe kleiner het gat, des te beter.
 - Strip de draden ca. 8 mm af.
 - Trek de kroonsteen van het steuntje en bevestig de installatie draden. Monteer de aansluitdraden op de aansluitklem (L= bruin/zwart, N= blauw, ⊕ = geel-groen).
 - Druk het kroonsteentje weer terug op het steuntje.
 - Plaats de wandplaat weer terug op de montagebeugel en zet deze vast met de 2 bouten. Let bij het terugplaatsen goed op dat de rubber afsluitring op de rand van de montageplaat zit.
 - De lamp is nu gereed. Plaats de lichtbron met E27 fitting (max. 60 W) en de stroom kan worden aangesloten.

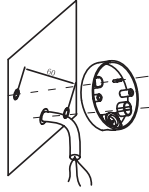
MONTAGE

MONTAGETEKENING

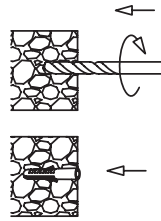
1.



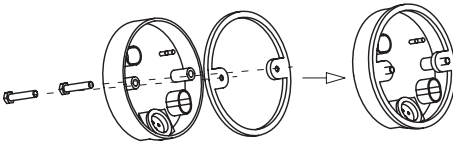
2.



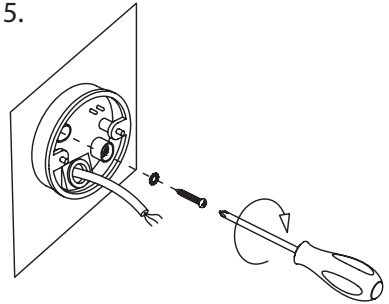
3.



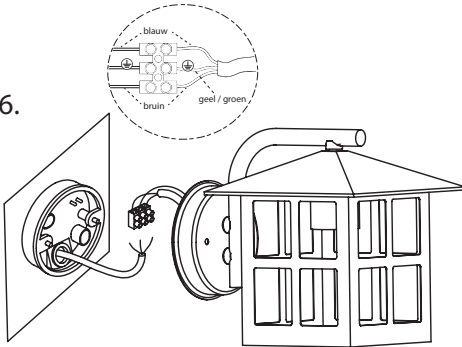
4.



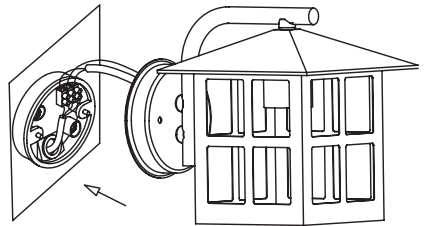
5.



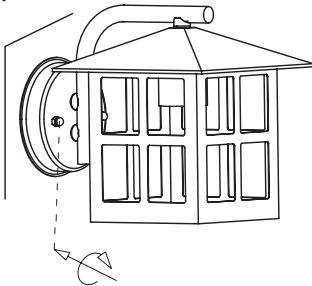
6.



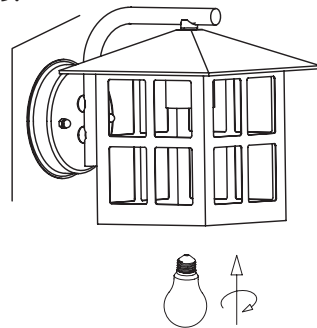
7.



8.



9.



LICHTBRON VERVANGEN

- Vervang de lichtbron niet als het regent.
- Let op! Bij het vervangen van de lichtbron de stroom uitschakelen!
- Voor het verwisselen van de lichtbron er op letten dat de oude lichtbron eerst voldoende afgekoeld is. De lichtbron kan een hoge temperatuur bereiken.
- Voor deze lamp kunnen alleen lichtbronnen met een E27 fitting worden gebruikt met een aangegeven maximum vermogen van 60 W.
- De lamp is onderhoudsvrij. Voer zelf geen reparaties uit. Deze lamp kunt u desgewenst met een vochtige doek schoonmaken. Gebruik echter geen schuurmiddel of chemicaliën.

GARANTIE

- Op dit product wordt een garantie van 2 jaar verleend.
- Beschadigingen als gevolg van ondeskundig gebruik, aanpassingen door derden, of het niet opvolgen van de gebruiksaanwijzing zijn van iedere garantie uitgesloten.
- Breuk van het lichtvenster als gevolg van inslag van scherpe voorwerpen is tevens uitgesloten van de garantie.
- Zonder originele kassabon kunt u geen aanspraak maken op garantie.
- Intergamma B.V. is niet aansprakelijk voor schade en/of letsel welk het gevolg is van ondeskundig gebruik van de lamp.

SYMBOLLEN

IP23 Deze lamp is regenwaterdicht.



Deze lamp is voorzien van een E27 fitting.



Elektrische klasse 1. Deze lamp moet worden geaard.



Dit product mag niet bij het gewone huisvuil worden weggegooid.

SPECIFICATIES

Afmeting:
18 cm x 24 cm x 21 cm

Lichtbron:
1 x E27 max. 60 W

Voeding:
230V ~ 50Hz

Artikelnummer:
339895

Intergamma B.V.
Postbus 100
3830 AC Leusden
Nederland

www.gamma.com