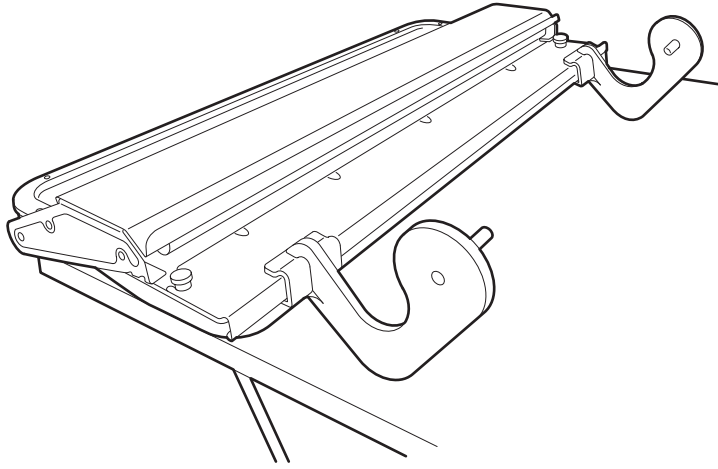


TABLE À TAPISSER / ROULEAU HÉRISSEON

Mode d'emploi et consignes de sécurité

Cette table à tapisser extra-longue (300 cm) est spécialement conçue pour les travaux de tapisserie. La machine à encoller est un appareil simple d'emploi, qui permet d'appliquer la colle sur le papier peint.



Attention !

Une mauvaise utilisation peut entraîner des dommages au niveau de l'utilisateur ou de la machine. Lisez tout d'abord les consignes de sécurité !

CONSIGNES DE SÉCURITÉ



Sécurité de l'utilisateur

- Tenir les enfants et les animaux domestiques éloignés de l'appareil.

A contrôler avant l'utilisation

- Le montage de la table à tapisser et de la machine à encoller.

En cas de problèmes avec la table à tapisser/machine à encoller, contacter l'entreprise de location!

Sécurité pendant l'utilisation

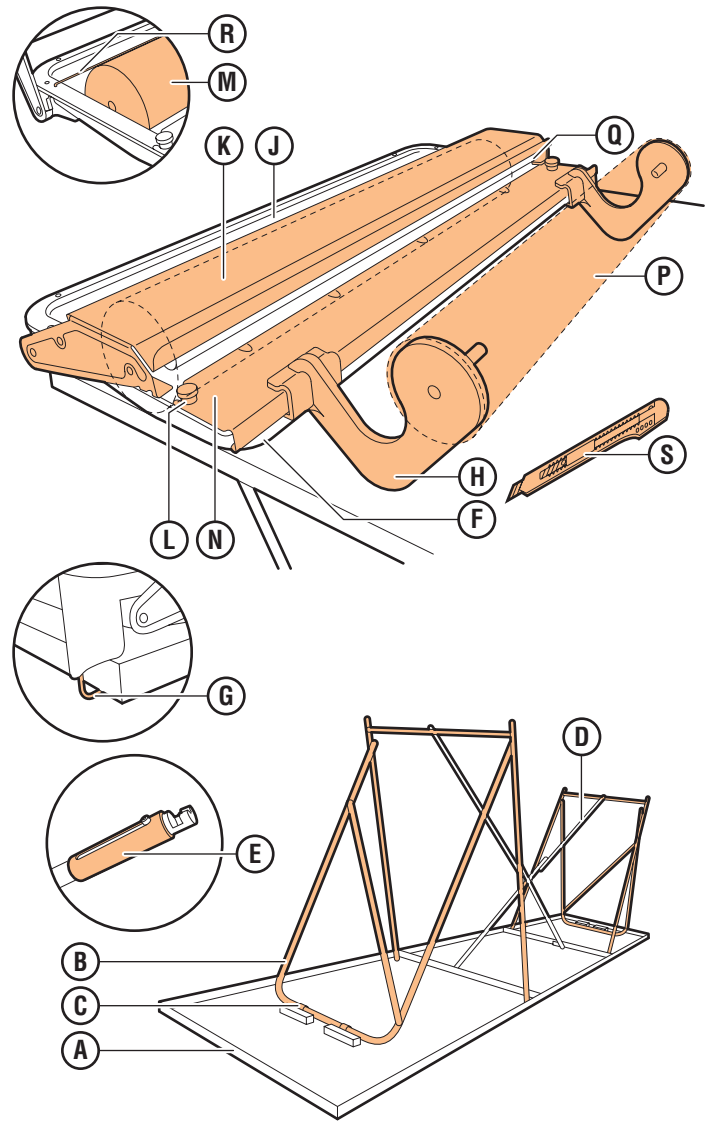
- Ne **jamais** utiliser la table à tapisser comme marchepied ou échafaudage.
- Ne pas s'asseoir sur la table à tapisser.
- Veiller à prévoir un espace de travail suffisant et bien rangé.
- Travailler de manière avisée et sans vous presser.

Sécurité après l'utilisation

- Démonter l'appareil directement après l'utilisation.
- Replier la table à tapisser directement après l'utilisation.

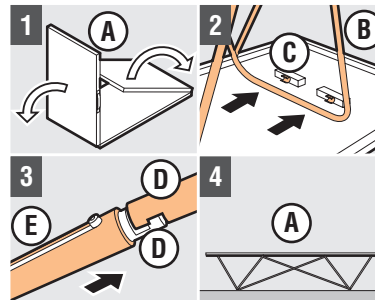
En cas de problèmes avec l'appareil, contacter l'entreprise de location !

1. FONCTIONS DE COMMANDE



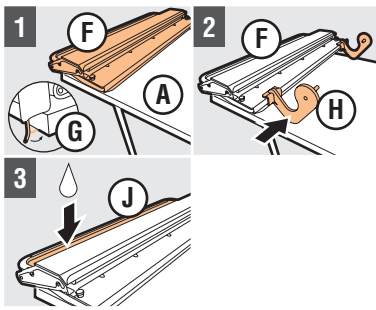
- | | |
|--|--|
| A Table à tapisser | K Couvercle avec rouleau de transport |
| B Tréteau (x2) | L Vis de réglage (x2) |
| C Pince à tréteau (x4) | M Rouleau à colle |
| D Tube de renfort (x2) | N Racloir à colle |
| E Pince à tube (x2) | P Rouleau de papier peint |
| F Machine à encoller | Q Gabarit de découpe |
| G Pince de table (x2) | R Elastique (rouge) |
| H Support de rouleau de papier (x2) | S Cutter |
| J Réservoir à colle | |

2. PRÉPARATION AVANT L'UTILISATION

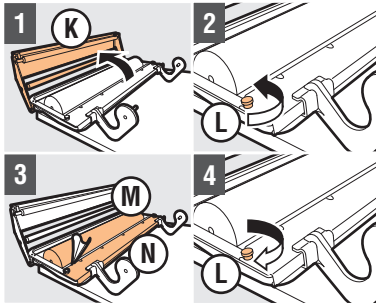


Installation de la table à tapisser

- Déplier A sur le sol
- Relever B et fixer B dans C
- Emboîter D l'un sur l'autre et fixer avec E
- Retourner A

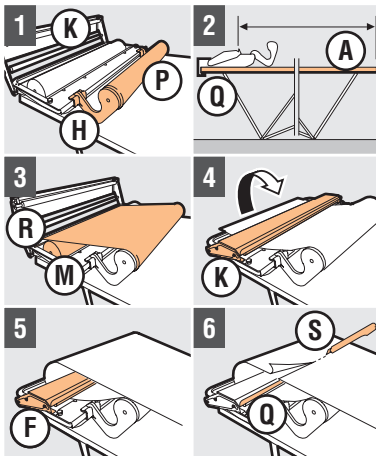


- Installation et remplissage de la machine à encoller**
- 1 Poser **F** sur **A** et faire passer **G** sous **A**
 - 2 Installer **H** sur **F**
 - 3 Remplir **J** de colle

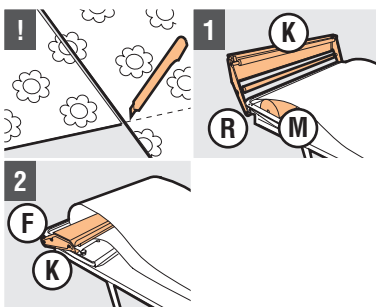


- Réglage de l'épaisseur de couche de colle**
- 1 Soulever **K**
 - 2 Dévisser **L**
 - 3 Plier un morceau de papier peint en 2 et placer celui-ci entre **M** et **N**
 - 4 Revisser **L**
- Attention!** Le papier peint doit glisser facilement entre **M** et **N**!

3. UTILISATION DE LA MACHINE À ENCOLLER



- Papier peint uni**
- 1 Soulever **K** et mettre **P** entre les deux montants de **H**
 - 2 Déterminer la longueur de papier dont vous avez besoin, mesurer celui-ci à partir de **Q** et marquer la longueur sur **A**
- Attention!** Marquer la longueur requise à l'aide d'un bout de ruban adhésif!
- 3 Faire passer le papier peint sur **M** et devant **R**
 - 4 Rabattre **K**
 - 5 Tirer le papier peint à travers **F**
 - 6 Couper le papier peint sur **Q**, à l'aide de **S**
- Attention!** Laisser le papier peint s'imbibber de colle, en suivant les instructions du fabricant!



- Papier peint à motif**
- Attention!** Couper des bandes de papier en fonction du motif!
- 1 Relever **K**, faire passer la bande de papier peint sur **M** et devant **R**
 - 2 Rabattre **K** et tirer la bande de papier peint à travers **F**, par-dessus **K**
- Attention!** Laisser le papier peint s'imbibber de colle, en suivant les instructions du fabricant!

4. APRÈS L'UTILISATION

- 1 Démontez l'appareil **F**
- 2 Vider complètement l'appareil **F**
- 3 Nettoyer l'appareil **F** avec de l'eau propre