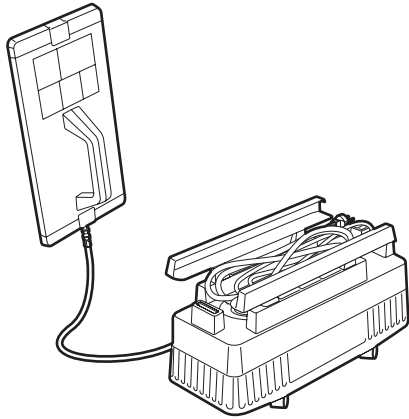


BEHANGAFSTOOMAPPARAAT

Gebruiksaanwijzingen en veiligheidsvoorschriften

Het behangafstoomapparaat is bedoeld voor veilig en vlg verwijderen van één of meerdere lagen papieren behang met of zonder verflaag, en structuur-, textiel- en vinylbehang. Gebruik prikroller ter voorbereiding van afstomen vinylbehang of meerdere lagen.



Let op!

Onjuiste bediening kan tot schade aan gebruiker of apparaat leiden. Lees eerst de veiligheidsvoorschriften op de achterzijde van deze kaart!

VEILIGHEIDSVOORSCHRIFTEN



Veiligheid voor gebruiker

- Houd stoombord altijd afgekeerd van gezicht of lichaam.
- Gebruik altijd geaard stopcontact dat aangesloten is via aardlekschakelaar.
- Houd kinderen en huisdieren buiten bereik van apparaat.

Controleer vóór gebruik

- Slang en stoombord op beschadigingen.
- Apparaat visueel op mankementen.
- Stekker en stroomkabel op beschadigingen.

Neem contact op met verhuurder bij problemen aan (of met) het apparaat!

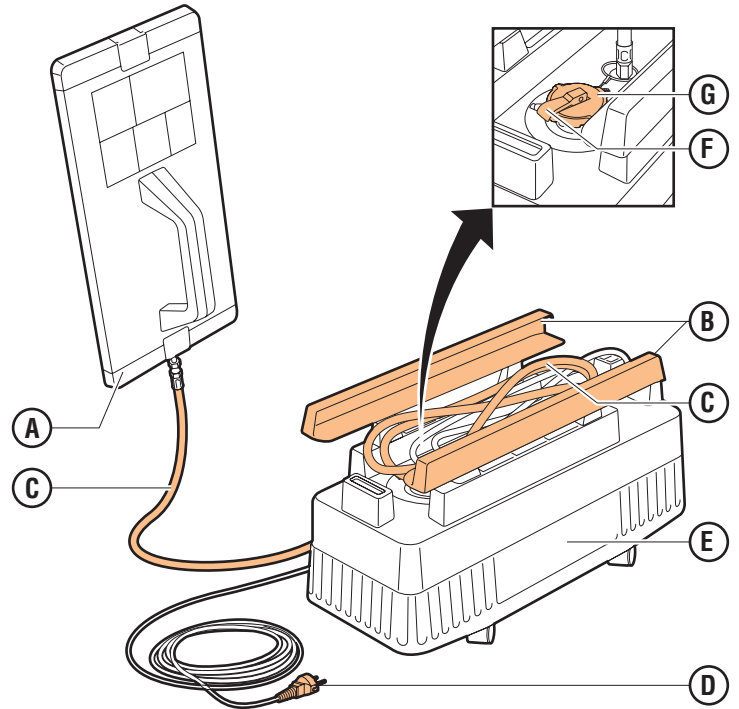
Veiligheid tijdens gebruik

- Verplaats apparaat alleen door het te duwen; trek **nooit** aan slang of kabel.
- Plaats apparaat uitsluitend op hitte- en waterbestendige ondergrond.
- Ventileer ruimte waarin afgestoomd wordt.
- Voorzichtig met stoom. Verbrandingsgevaar is aanwezig; stoom en onderdelen van het apparaat zijn heet.
- Voorzichtig met stoom. Kan plekken veroorzaken op stoffering en meubels en kan gebarsten, poreus of zwak stucwerk losmaken!
- Doe niets anders dan schoon water in waterreservoir.
- Blijf bij apparaat.
- Gebruik apparaat **nooit** als opstap.
- Zorg ervoor dat er geen water of stoom in lichtschakelaars of stopcontacten komt.
- Behandel stekker en stroomkabel voorzichtig.
- Gebruik apparaat **nooit** met beschadigde stekker en/of stroomkabel.

Veiligheid na gebruik

- Neem meteen na gebruik stekker uit stopcontact.

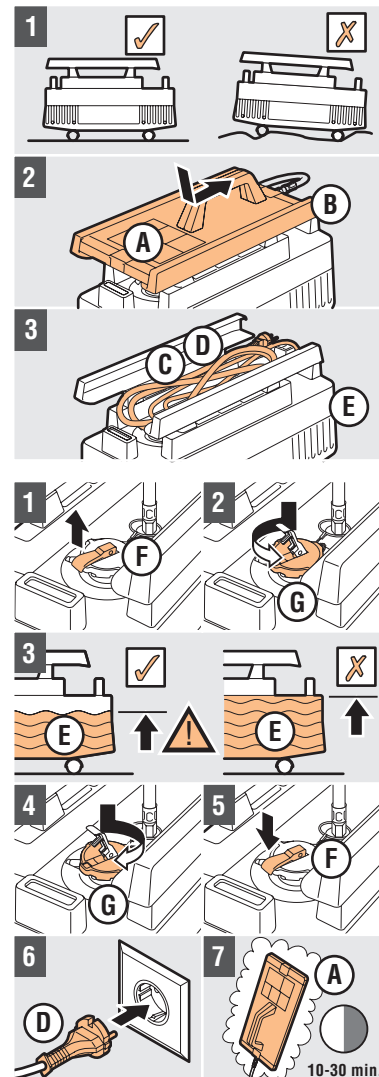
1. BEDIENINGSFUNCTIES



- A Stoombord
B Rails
C Stoomslang
D Stroomkabel met stekker

- E Waterreservoir
F Sluitlip
G Vuldop

2. VOORBEREIDING GEBRUIK



Voorbereiding gebruik

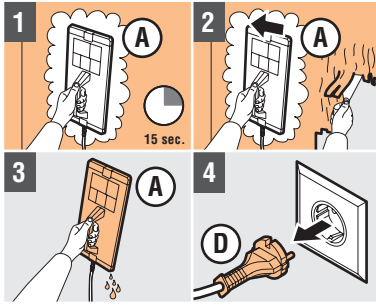
Let op! Bescherm of verwijder meubels en stoffering!

- 1 Plaats apparaat op stabiele ondergrond
- 2 Druk A naar beneden en schuif A uit B
- 3 Neem C en D van E en rol ze uit

Vullen van reservoir

- 1 Zet F omhoog
- 2 Druk op G en draai G linksom los
- 3 Vul E met schoon water tot max. 5 cm onder bovenzijde van E
- 4 Plaats G terug, druk op G en draai G rechtsom vast
- 5 Zet F omlaag
- 6 Steek D in geaard stopcontact
- 7 Laat apparaat 10 tot 30 min. opwarmen totdat stoom regelmatig uit A komt

3. GEBRUIK BEHANGAFSTOOMAPPARAAT



Afstomen

Let op! Begin met klein stuk behang, om effect van stomen goed in te schatten!

- 1 Houd **A** circa 15 sec. tegen behang
- 2 Beweeg **A** opzij om nieuw gedeelte te stomen, steek gestoomde gedeelte los en herhaal stap 1 en 2 tot gehele behang is verwijderd

Let op! Bij afstomen kan heet water van **A** druppen, beschermt u zelf daartegen!

Let op! Zorg ervoor dat **C** tijdens gebruik niet geknikt of geplet raakt!

Let op! Apparaat stopt vanzelf als water op raakt!

- 3 Laat regelmatig condenswater uit **A** weglopen
- 4 Neem **D** uit stopcontact om te stoppen

Bijvullen apparaat

- 1 Neem **D** uit stopcontact en wacht 2 min.

Let op! Controleer of **C** niet geknikt of geplet is zodat stoomdruk weg kan

- 2 **Let op!** Draag handschoenen, **F**, **G** en stoom zijn heet!

Zet sluitlip **F** omhoog, draai **G** voorzichtig kwartslag linksom en laat stoom voorzichtig ontsnappen

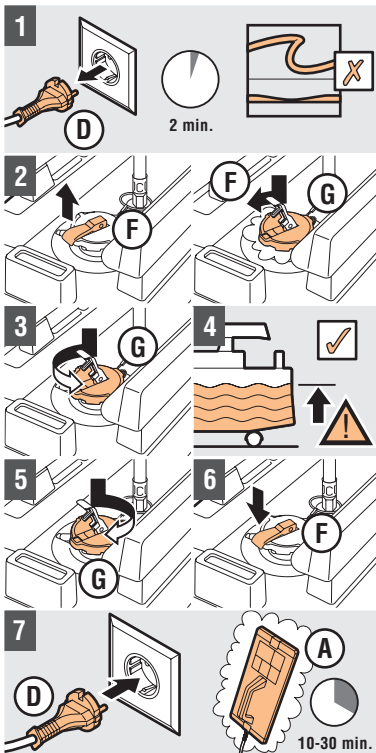
- 3 Druk op **G** en draai **G** verder linksom los

- 4 Vul **E** met schoon water tot max. 5 cm onder bovenzijde van **E**

- 5 Plaats **G** terug, druk op **G** en draai **G** rechtsom vast

- 6 Zet **F** omlaag

- 7 Steek **D** weer in geaard stopcontact, wacht 10 tot 30 min. en ga verder met afstomen



4. NA GEBRUIK

- 1 Neem **D** uit stopcontact
 - 2 Laat apparaat minstens 5 min. afkoelen en verwijder behangresten als apparaat handwarm is
 - 3 Wacht tot water afgekoeld is, open **G** en giet apparaat leeg
 - 4 Maak apparaat schoon
 - 5 Leg **D** en **C** opgerold terug op **E**
 - 6 Schuif **A** terug op **B**
- Let op!** Til apparaat zodanig aan **A** op, dat **A** niet buiten **B** uitsteekt!