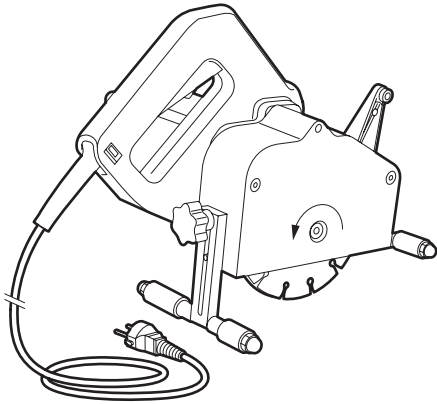


SCIE À RAINURER

Mode d'emploi et consignes de sécurité

Cette scie à rainure murale est conçue pour la découpe de rainures dans les murs en pierre ou en béton, par exemple pour l'installation de conduites d'électricité et d'eau. Ne pas utiliser cette scie à rainure murale sur les pierres tendres, telles que la pierre meulière ou les blocs de plâtre (utiliser pour cela la fraiseuse à rainure murale). La largeur de la scie à rainure murale est réglable. Contacter l'entreprise de location pour connaître la largeur de découpe des rainures !



Attention !

Une mauvaise utilisation peut entraîner des dommages au niveau de l'utilisateur ou de la machine. Lisez tout d'abord les consignes de sécurité !

CONSIGNES DE SÉCURITÉ



Sécurité de l'utilisateur

- Ne **jamais** utiliser la machine dans un environnement humide ou mouillé.
- Toujours utiliser des prises électriques raccordées à la terre.
- Tenir les enfants et les animaux domestiques éloignés de la machine.
- Les personnes de moins de 18 ans ne sont pas autorisées à travailler avec cette machine.
- Utilisation à l'extérieur: contrôler si la machine est branchée via un disjoncteur de fuite de terre (max. 30 mA).

A contrôler avant l'utilisation

- S'il y a des pointes, vis, etc. dans la partie à scier, enlevez-les.
- Contrôler s'il n'y a pas de conduites de gaz, d'eau ou d'électricité à l'endroit de la découpe. Utiliser éventuellement un détecteur de métaux.
- Le fonctionnement de l'interrupteur de marche/arrêt.
- Si la lame est centrée et si elle n'est pas voilée.
- Le réglage de la profondeur doit être correctement verrouillé.
- La machine, afin de détecter d'éventuels défauts.
- La prise et le câble électrique, afin de détecter d'éventuels dommages.

En cas de problèmes avec la machine, contacter l'entreprise de location!

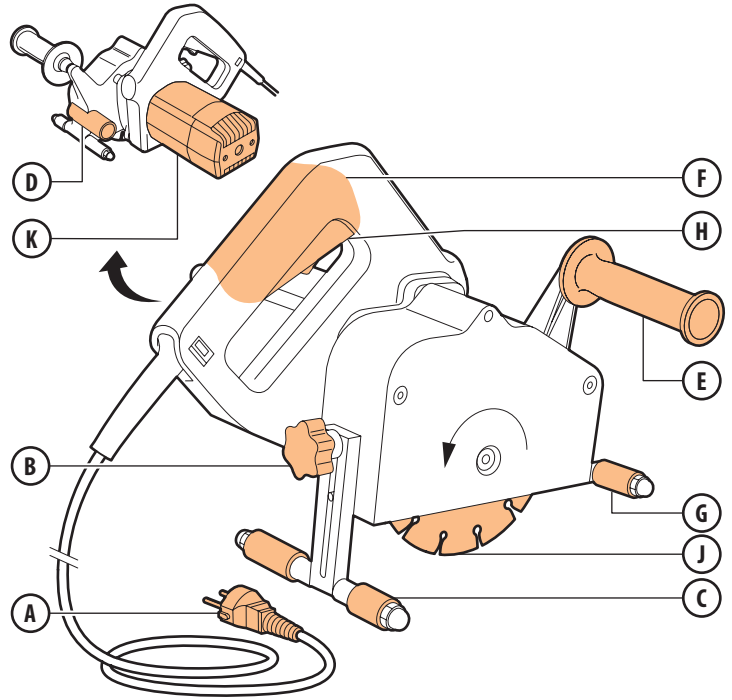
Sécurité pendant l'utilisation

- Ne **jamais** soulever la machine par le câble électrique.
- Ne **jamais** tirer sur le câble électrique pour déplacer la machine.
- Ne pas utiliser de lames déformées, endommagées ou non aiguisées.
- Veiller à ce que la machine reste sèche.
- Tenir la machine fermement et des deux mains.
- Ne pas forcer sur la scie.
- Si la lame se bloque, arrêter immédiatement la machine.
- Ne pas essayer de freiner ou de bloquer la lame, lorsqu'elle tourne encore.
- Veiller à ce que le câble électrique soit toujours placé à l'arrière de la machine.
- Manier la prise et le câble électrique avec précaution.
- Ne **jamais** utiliser une machine dont la prise et/ou le câble électrique sont endommagés.
- Utiliser une rallonge. Éviter les baisses de tension: veiller à ce que le câble fasse au moins 2,5 mm² de diamètre et utiliser un câble aussi court que possible. Dérouler entièrement le rouleau de câble.

Sécurité après l'utilisation

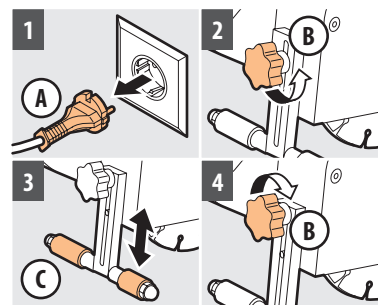
- Après l'utilisation, retirer la fiche de la prise de courant.

1. FONCTIONS DE COMMANDE



- | | | | |
|---|---------------------------------|---|------------------------------|
| A | Prise/câble électrique | F | Poignée de commande |
| B | Bouton de réglage de profondeur | G | Rouleau d'entraînement fixe |
| C | Rouleau d'entraînement réglable | H | Interrupteur de marche/arrêt |
| D | Aspiration de la poussière | J | Lame |
| E | Poignée | K | Moteur |

2. PRÉPARATION AVANT L'UTILISATION

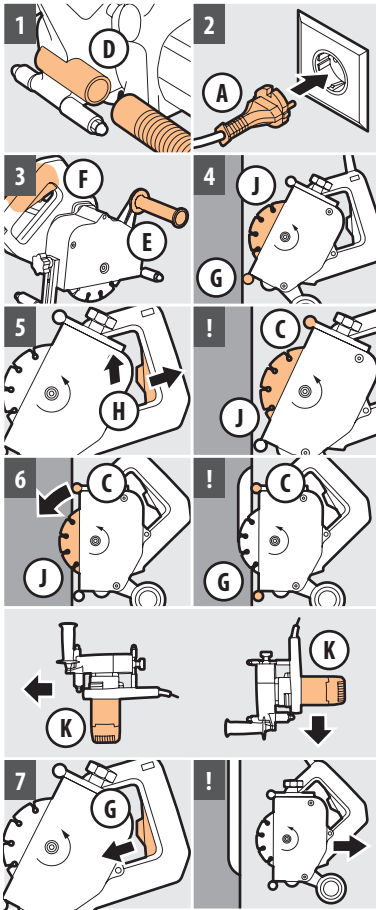


Réglage de la profondeur de découpe

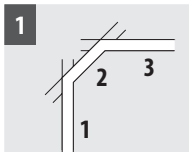
Attention ! Découper des rainures d'une profondeur maximale de 20mm par passage. Pour obtenir des rainures plus profondes, découper en deux fois (max. 2 x 20mm)

- 1 Ne pas brancher **A** dans la prise de courant
- 2 Dévisser **B**
- 3 Régler la profondeur de découpe à l'aide de **C**
- 4 Revisser **B**

3. UTILISATION DE LA SCIE À RAINURE MURALE



- 1 Brancher **D** sur la machine
Attention! Utiliser un aspirateur conçu pour la pierraille!
- 2 Brancher **A** dans une prise de courant raccordée à la terre
- 3 Tenir la machine à l'aide de **E** et **F**
- 4 Poser **G** contre le mur; **J** ne doit pas toucher le mur
- 5 Faire glisser le bouton de **H** et appuyer à fond sur **H**
Attention! **J** ne doit toucher le mur que lorsque la machine est montée en régime!
- 6 Laisser **J** s'enfoncer lentement dans le mur, jusqu'à ce que **C** s'appuie contre le mur, et découper la rainure
Attention! Maintenir **C** et **G** contre le mur!
 - Découpe horizontale: Tenir **K** du côté inférieur de la machine et déplacer celle-ci de droite à gauche
 - Découpe verticale: Tenir **K** du côté droit, laisser la machine se déplacer de haut en bas, à l'aide de son propre poids
- 7 Relâcher **H** pour arrêter la machine
Attention! Attendre jusqu'à ce que la scie s'arrête, puis sortir la lame de la fente!



Découpe d'angles

- 1 Scier les angles en 3 étapes
Attention! Ne pas forcer sur la scie!

4. APRÈS L'UTILISATION

- 1 Débrancher **A** de la prise de courant
- 2 Débrancher l'aspirateur de **D**
- 3 Nettoyer la machine