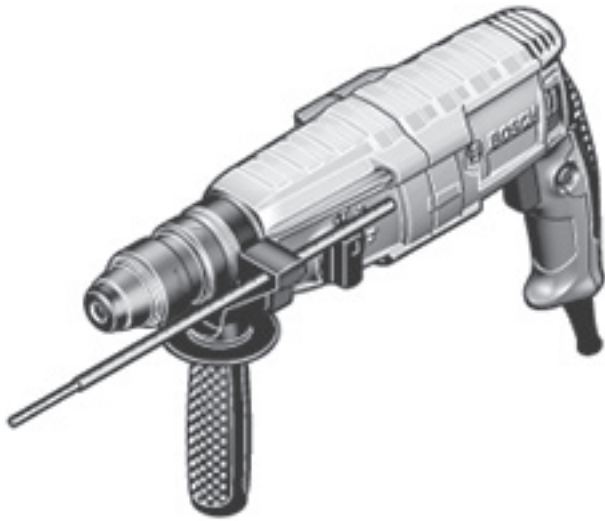


MARTEAU PERFORATEUR

Utilisation conforme

Cet outil électroportatif est destiné au perçage à percussion dans le béton, la brique et dans la pierre naturelle ainsi qu'à des travaux de burinage légers. Il est également approprié pour le perçage sans percussion dans le bois, le métal, la céramique et les matières plastiques ainsi que pour le vissage.



CONSIGNES DE SECURITE



Sécurité de l'utilisateur

- Porter des lunettes de sécurité (pour les travaux sur métal), une protection auditive et un masque anti-poussière.
- Contrôler si le foret ne risque pas de percer des canalisations ou des câbles. Utiliser éventuellement un détecteur de métaux.
- Toujours tenir la machine des deux mains.
- Toujours utiliser des prises électriques raccordées à la terre.
- Tenir les enfants et les animaux domestiques éloignés de la machine.
- Utilisation à l'extérieur : contrôler si la machine est branchée via un disjoncteur de fuite de terre (max. 30 mA).

A contrôler avant l'utilisation

- La position de l'interrupteur de marche/arrêt. Celui-ci doit être sur la position Arrêt.
- Le foret, afin de vérifier s'il est correctement fixé.
- La machine, afin de détecter d'éventuels défauts.
- La prise et le câble électrique, afin de détecter d'éventuels dommages.

En cas de problèmes avec la machine, contacter l'entreprise de location !

Sécurité pendant l'utilisation

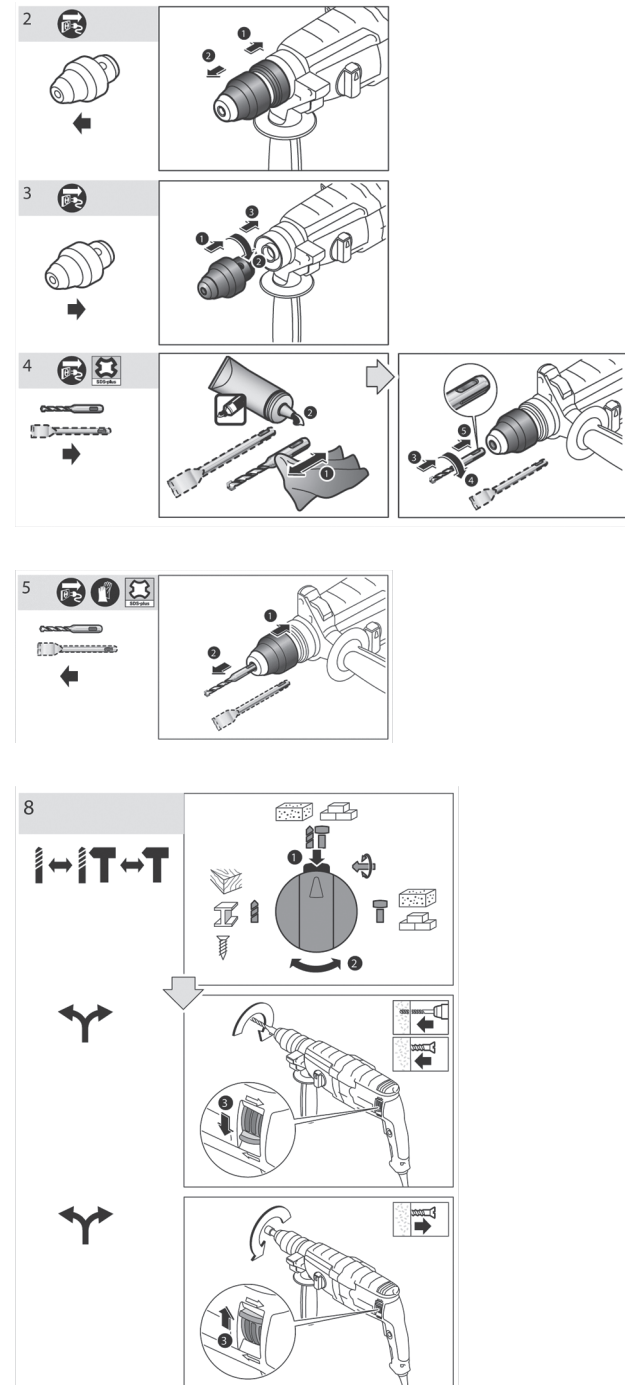
- Ne **jamais** soulever la machine par le câble électrique.
- Ne **jamais** tirer sur le câble électrique pour déplacer la machine.
- Ne pas forcer sur la perceuse à percussion.
- Veiller à ce que le mandrin de la perceuse à percussion soit propre.
- Manier la prise et le câble électrique avec précaution.
- Ne **jamais** utiliser un appareil dont la prise et/ou le câble électrique sont endommagés.
- Il est possible d'utiliser une rallonge. Eviter les baisses de tension : veiller à ce que le câble fasse au moins 2,5 mm² de diamètre et utiliser un câble aussi court que possible. Dérouler entièrement le rouleau de câble.

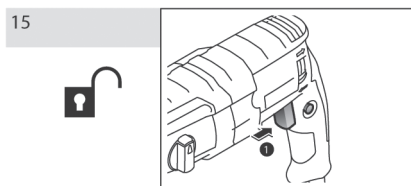
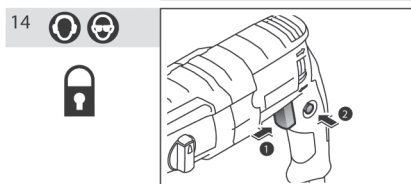
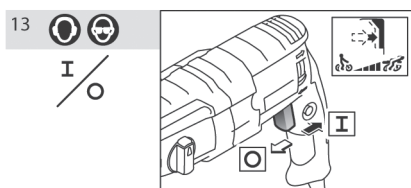
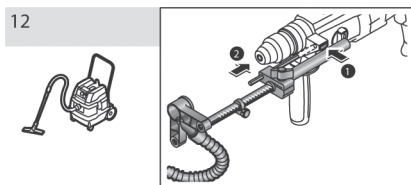
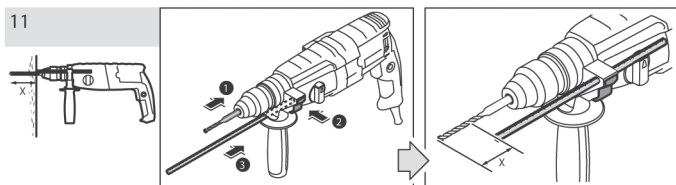
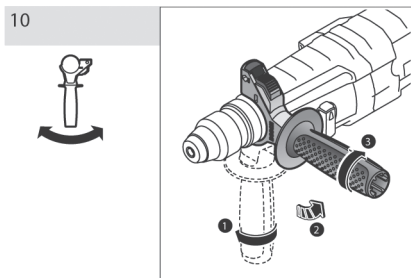
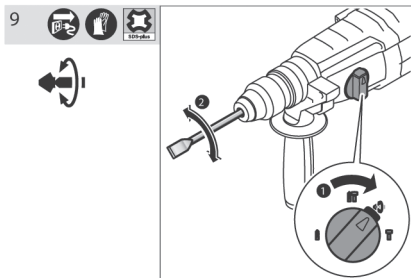
Sécurité après l'utilisation

- Après utilisation, retirer la fiche de la prise de courant.

1. MONTAGE ET MISE EN SERVICE

Le tableau ci-après indique les modes opératoires pour le montage et l'utilisation de l'outil électroportatif. Les instructions spécifiques aux modes opératoires sont illustrées dans la figure correspondante. En fonction de l'utilisation, différents types d'instructions sont nécessaires. Tenez compte des consignes de sécurité !





2. NETTOYAGE ET ENTRETIEN

- Veillez à ce que l'outil électroportatif ainsi que les ouïes de ventilation soient toujours propres afin d'obtenir un travail impeccable et sûr.

**En cas de problèmes avec l'appareil, contacter l'entreprise de location !
Le produit doit être retourné propre et en bon état.**