

## STOF-/WATERZUIGER

### Gebruiksaanwijzingen en veiligheidsvoorschriften

De stof-/waterzuiger is bedoeld voor opzuigen van droge stoffen en vloeistoffen. Het apparaat is geschikt voor snel en grondig reinigen van onder andere vinyl-, beton- en tegelvloeren binnenshuis.



#### Let op!

Onjuiste bediening kan tot schade aan gebruiker of apparaat leiden. Lees eerst de veiligheidsvoorschriften!

## VEILIGHEIDSVOORSCHRIFTEN



### Veiligheid voor gebruiker

- Gebruik altijd geaarde stopcontacten.
- Zuig **nooit** onverdunde zuren of oplosmiddelen op.
- Zuig **nooit** brandbare of explosieve vloeistoffen op.
- Zuig **nooit** gevaarlijke vloeistoffen op.
- Houd kinderen en huisdieren buiten bereik van apparaat.

### Controleer vóór gebruik

- Correcte montage filter, stofzak en borstel-/rubberstrippen in zuigmond.
- Apparaat visueel op mankementen.
- Stekker en stroomkabel op beschadigingen.

**Neem contact op met verhuurder bij problemen aan (of met) het apparaat!**

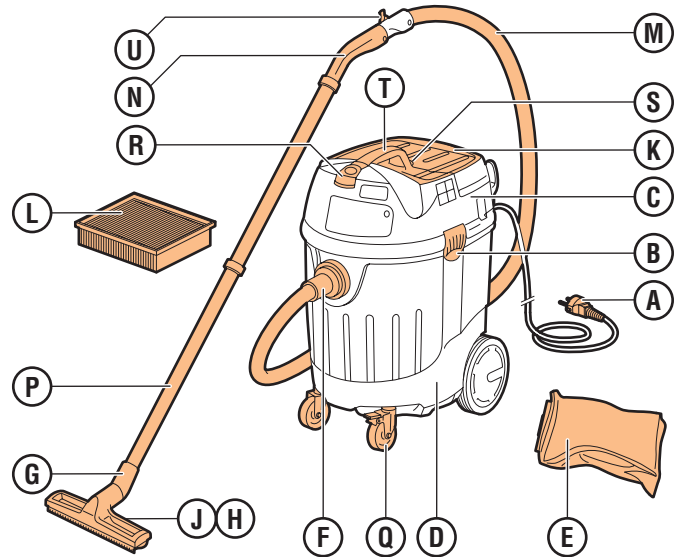
### Veiligheid tijdens gebruik

- Trek nooit aan stroomkabel om apparaat te verplaatsen.
- Gebruik apparaat als stofzuiger nooit zonder filter.
- Gebruik apparaat als waterzuiger nooit met filter.
- Voer stroomkabel achterwaarts van apparaat weg.
- Behandel stekker en stroomkabel voorzichtig.
- Gebruik apparaat **nooit** met beschadigde stekker en/of stroomkabel.
- Gebruik geen verlengkabel.

### Veiligheid na gebruik

- Neem na gebruik stekker uit stopcontact.

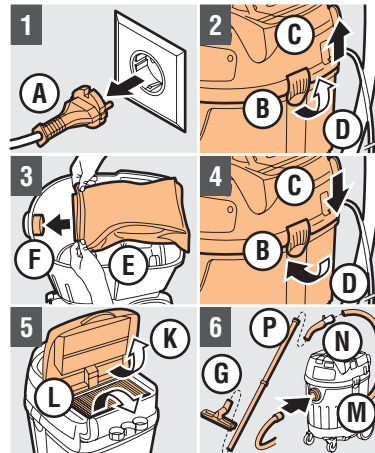
## 1. BEDIENINGSFUNCTIES



- A Stekker/stroomkabel
- B Klemmen
- C Motorhuis
- D Vloeistofreservoir
- E Stofzak
- F Zuigaansluiting
- G Zuigmond
- H Borstelstrippen
- J Rubberstrippen
- K Deksel filter

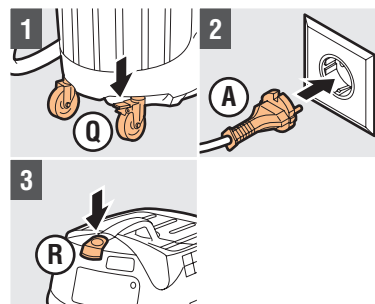
- L Filter
- M Zuigslang
- N Handgreep zuigslang
- P Zuigbuis
- Q Zwenkwielen
- R Aan/uit-schakelaar
- S Drukknop automatische filterreiniging
- T Handvat
- U Hendel Automatische filterreiniging

## 2. VOORBEREIDING GEBRUIK



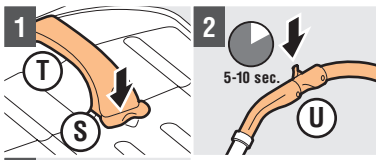
- 1 Steek **A** niet in stopcontact
- 2 Maak **B** van **C** los en til **C** van **D**
- 3 Controleer of **E** aan binnenzijde **F** is geplaatst
  - Stofzuigen: Plaats **E**
  - Waterzuigen: Verwijder **E**
- 4 Monteer **C** weer op **D** en vergrendel **B**
- 5 Open **K** aan bovenzijde, controleer of **L** schoon, droog en correct gemonteerd is
- 6 Monteer **M**, **N**, **P** en **G** op apparaat

## 3. GEBRUIK STOF-/WATERZUIGER



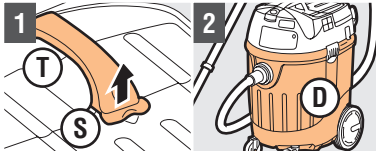
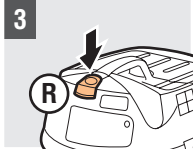
### Algemeen

- 1 Plaats apparaat op vlakke ondergrond  
**Let op!** Zet **Q** eventueel op rem!
- 2 Steek **A** in geaard stopcontact
- 3 Druk **R** in, om apparaat in te schakelen



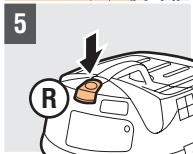
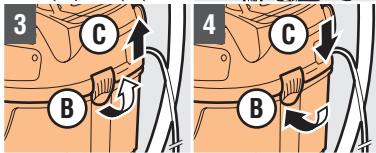
### Droog zuigen

- 1 Controleer of rode **S** achter **T** ingedruwd is
- 2 Druk **U** regelmatig in  
**Let op!** Druk **U** elke 5-10 sec. in bij zeer fijn stof (om filter uit te kloppen)!
- 3 Druk **R** in, om apparaat uit te schakelen



### Nat zuigen

- 1 Trek rode **S** achter **T** omhoog om automatische filterreiniging uit te schakelen
- 2 Het apparaat stopt automatisch bij bereiken van max. vloeistofniveau  
**Let op!** Controleer regelmatig of **D** vol is. Leeg **D** tijdig!  
**Let op!** Water met reinigingsmiddelen geeft schuimvorming, waardoor apparaat vroegtijdig uitschakelt!
- 3 Maak **B** van **C** los en leeg apparaat
- 4 Plaats **C** terug en vergrendel met **B**
- 5 Druk **R** in, en start werkzaamheden



## 4. NA GEBRUIK

- 1 Druk aan/uit-schakelaar **R** in, om apparaat in te schakelen
- 2 Zuig schoon water op, om apparaat van binnen te reinigen
- 3 Druk aan/uit-schakelaar **R** in, om apparaat uit te schakelen
- 4 Neem stekker **A** uit stopcontact
- 5 Leeg vloeistofreservoir **D** en spoel deze schoon
- 6 Monteer het apparaat en maak buitenzijde schoon